

# Wie kann der Sektor **ENERGIE** in NRW auf den 1,5-Grad-Pfad kommen?

NRW-Klimakongress, 13. Nov. 2021

Steffen Krenzer

Wie kann Nordrhein-Westfalen auf  
den 1,5-Grad-Pfad kommen?

Studie im Auftrag der Grünen  
Landtagsfraktion NRW

Karl-Martin Hentschel  
Steffen Krenzer  
Lea Johannsen  
Claudia Bielfeldt  
Anja Twest  
Holger Busche

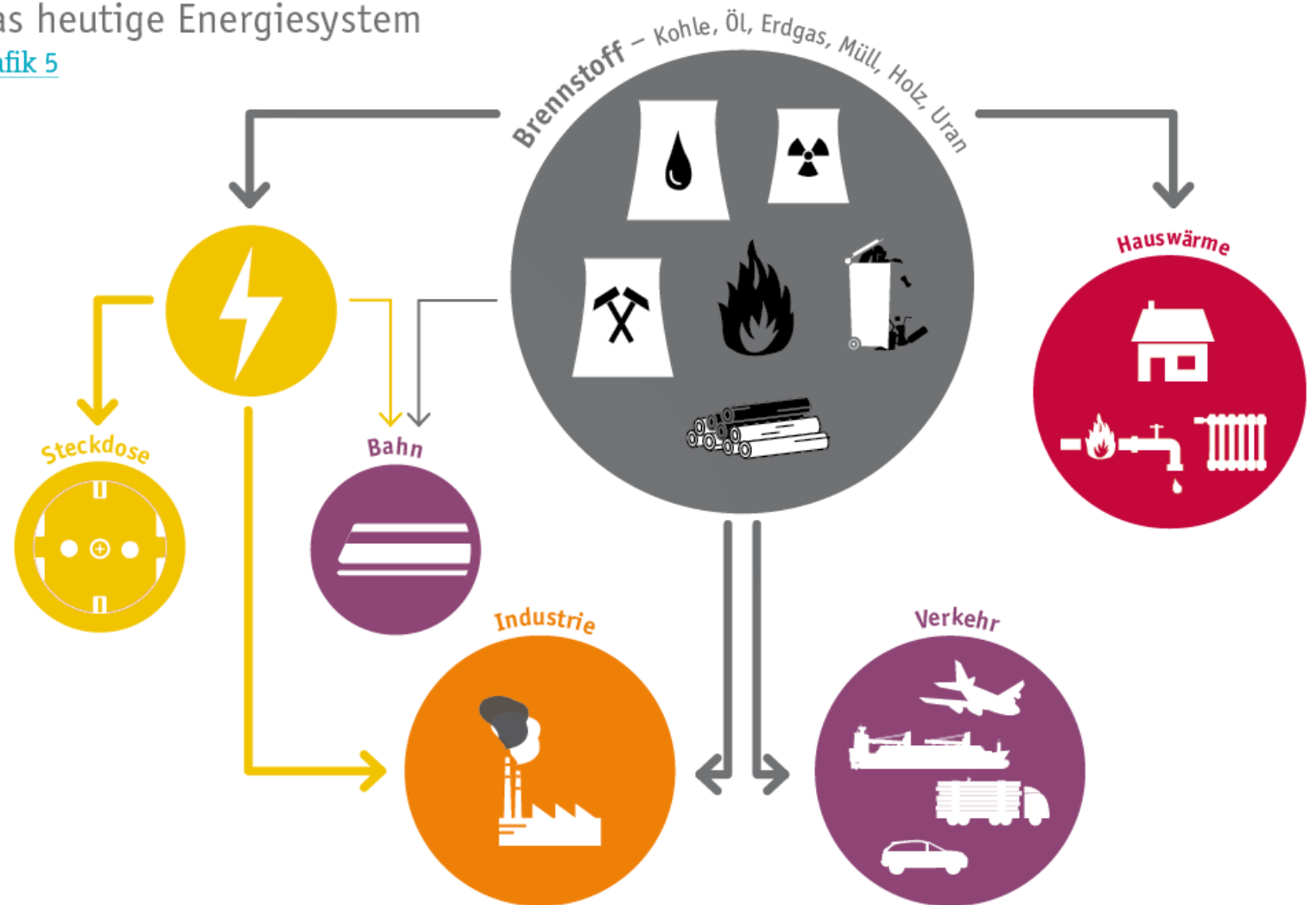


Fakten, Wege, Maßnahmen  
und Alternativen für ein  
klimaneutrales NRW

# Ausgangslage

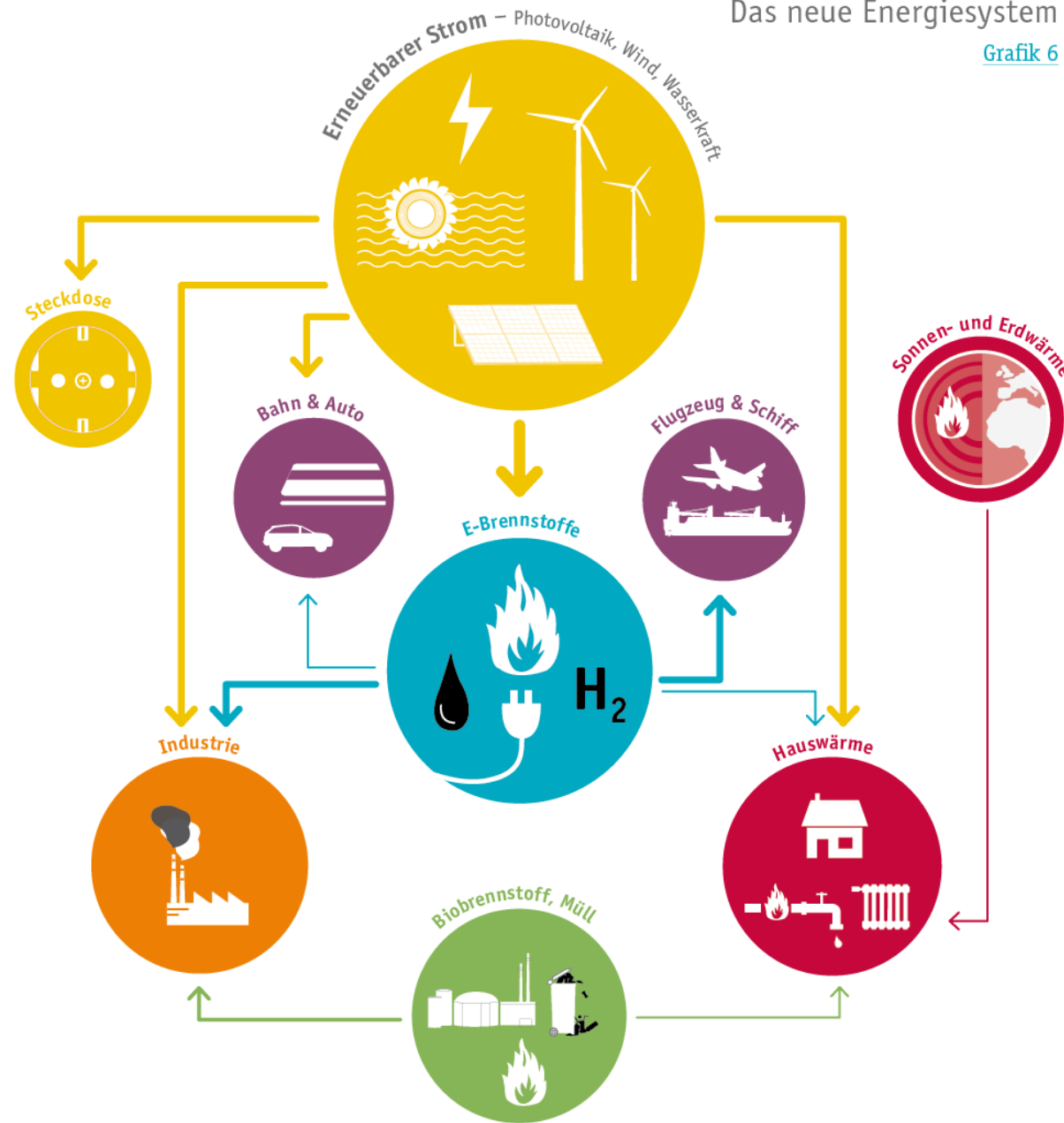
Das heutige Energiesystem  
[Grafik 5](#)

- Bedeutung:
- Strom: 46% Emissionen
- Wärme, Antriebsenergie:  
+ 35 - 40%



# Das neue Energiesystem

Grafik 6



# Vorgehen

- Bedarf ermitteln
- Was kann in NRW erzeugt werden?
- Was muss importiert werden?
- Welche Infrastruktur braucht es?
- Mix optimieren
  - Kriterien:
    - Kosten
    - Stabilität
    - Soziale & ökologische Faktoren

# Kernaufgaben

- Kohleausstieg bis 2030
- Erneuerbare stark! ausbauen
- Innerdeutsche Importe – Strom + H2 – braucht Infrastruktur (HGÜ)
- Importe: Synthetische Brennstoffe
- Stabilität sichern
  - Netze, Speicher, Lastmanagement